

Werk, Bauen+ Wohnen

November 1998

11

K R I T I K

Kritik als Text und Entwurf

La critique en tant que texte et comme projet

Criticism as text and design

Artec Architekten
Adolf Krischanitz
Ernst Hubeli
Riegler/Riewe
Hermann Czech
Ortner&Ortner

Werk-Material
Turn- und Sporthallen

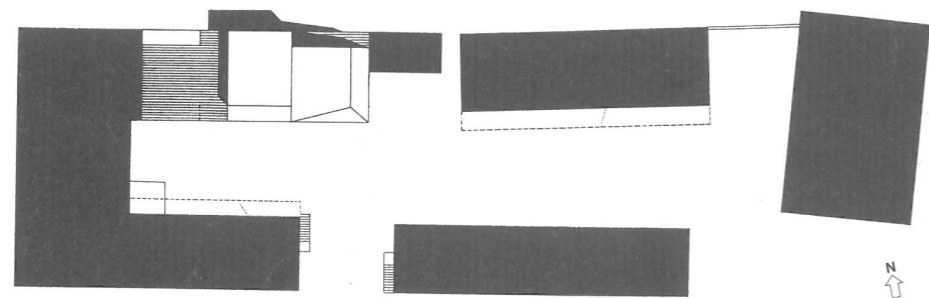
Kontinuität und Bruch

Für eine Bäuerin und Literaturwissenschaftlerin ist im Verband mit dem bestehenden Bauernhof im Marchfeld ein neuer Bauteil errichtet worden. Die Bauherrin braucht einen Arbeitsraum zum Schreiben und Lesen, abgesetzt vom landwirtschaftlichen Umfeld. Ebenfalls sollten ein grosses Bad sowie WC und Heizung eingebaut werden.

Ausgangsbasis für die Überlegungen ist ein altes Stallgebäude, dessen Dach wegen Einsturzgefahr vor kurzem abgetragen werden musste. Die neuen Nutzungen sind teilweise im alten Baukörper untergebracht, zum Teil wird das Gebäude als Sockel für ein neues Objekt verwendet. Das neue Objekt im ersten Stock, zwar Teil des Hofes, aber doch davon abgesetzt, ist der Arbeitsraum für das Schreiben. Intellektuelle Ebene und bäuerliche Arbeitswelt sind so auf einfache Weise auseinander gezogen. Dem Raum vorgelagert sind zwei Terrassen, über Schiebe- und Drehtüren zugänglich, die den Raum ins Freie erweitern – städtisch geprägte Elemente des Aufenthalts in der ländlichen Umgebung.

Die Treppe hinauf ist als separates Element erkennbar und aussen vor dem Bestandsgebäude ange stellt, sie bringt den neuen Teil zum Boden. Das neue Objekt ist aussen zur Gänze von einer glatten Aluminiumoberfläche eingehüllt, der Innenraum genau so glatt mit Pappelsperrholz ausgekleidet. Im Sockelbauwerk ist der Baderaum untergebracht, belichtet über ein flaches Oberlicht, in dem das Regenwasser ein paar Zentimeter hoch stehen bleiben kann. Materialien für Boden, Wände, Decke sind Gummi, Pappelsperrholz, Aluminium.

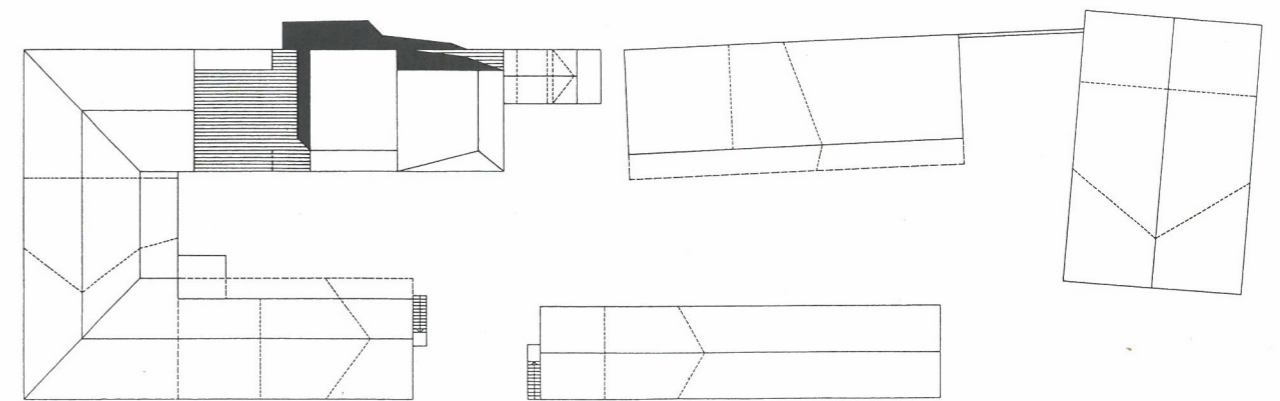
AA



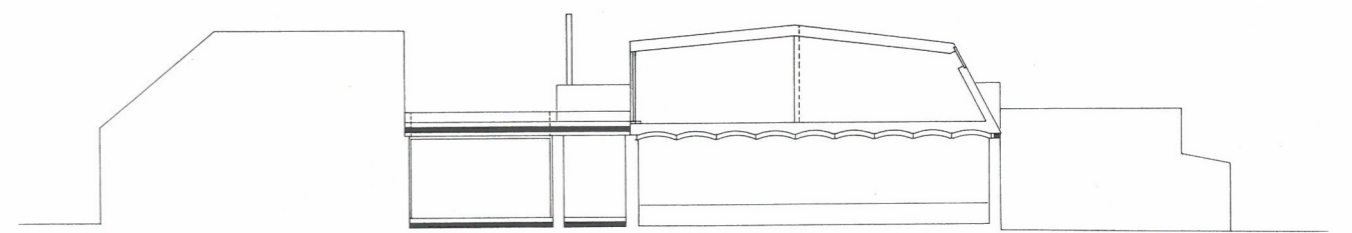
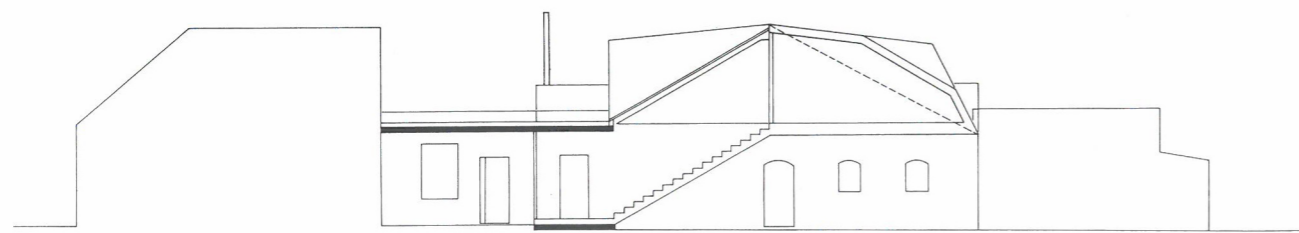
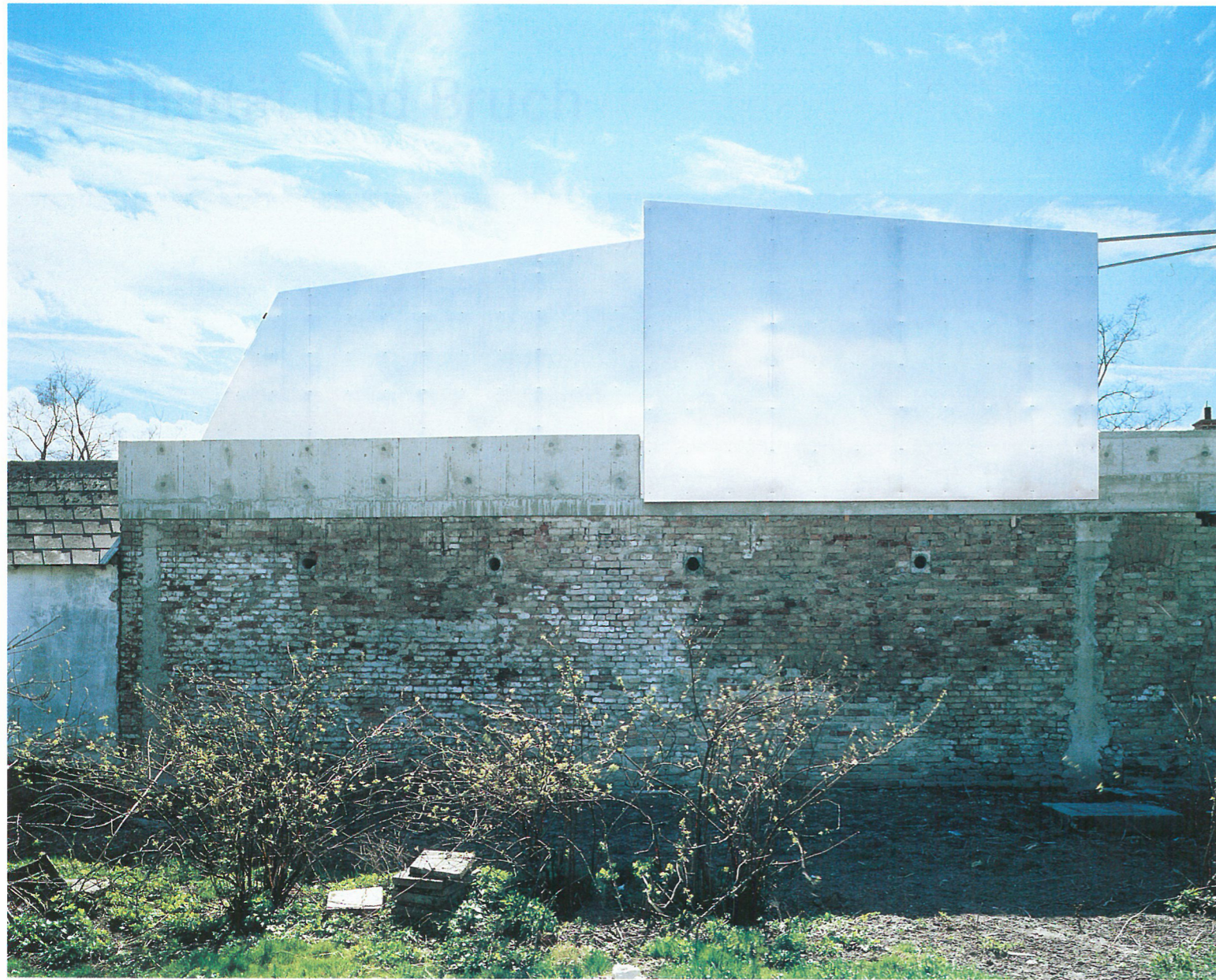
Raum Zita Kern, Raasdorf/Niederösterreich, 1997–1998

Das bestehende Sockelgeschoss des Bauernhauses ▶ Le soubassement existant de la ferme ▶ The existing base floor of the farmhouse

Situation ▶ Situation ▶ Site



Dachaufsicht ▶ Vue de la toiture ▶ Roof view



Schnitt durch Treppe ▷ Coupe sur l'escalier ▷ Section through the staircase

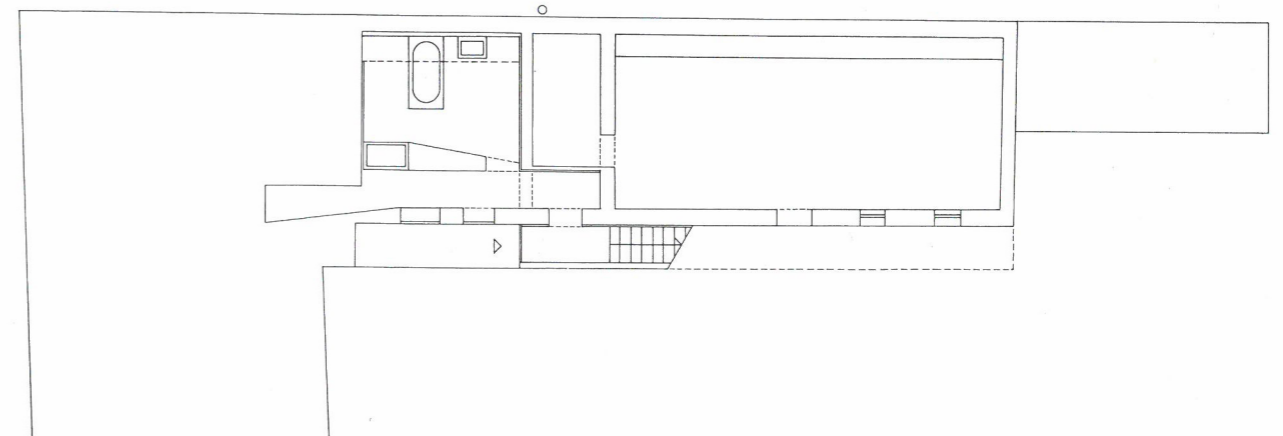
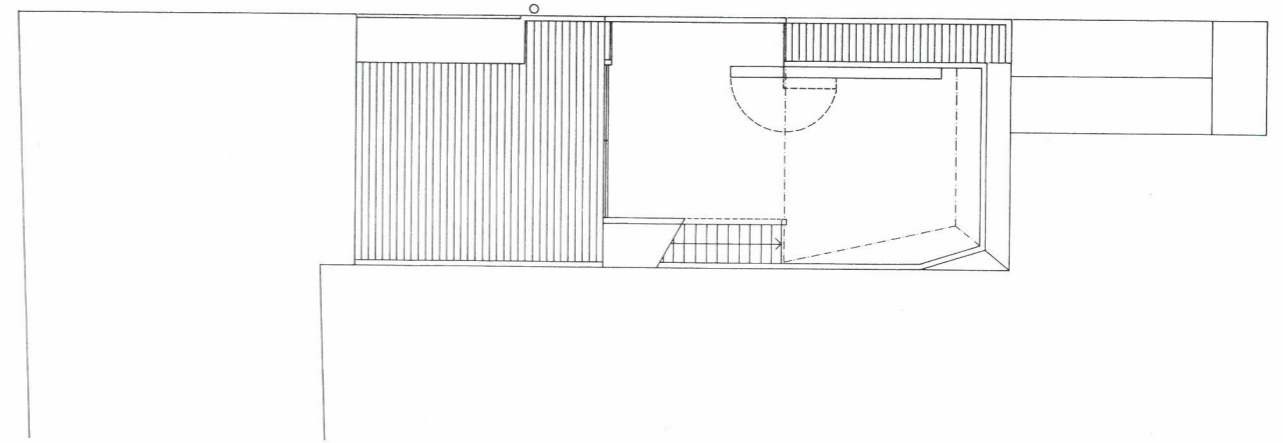
Der Raum im Obergeschoss mit Terrasse ▷ Le volume de l'étage avec terrasse ▷ Room and terrace on the 1st floor



Schnitt durch den Raum im Obergeschoss und Terrasse ▷ Coupe sur le volume de l'étage avec terrasse ▷ Section through the room and terrace on the 1st floor

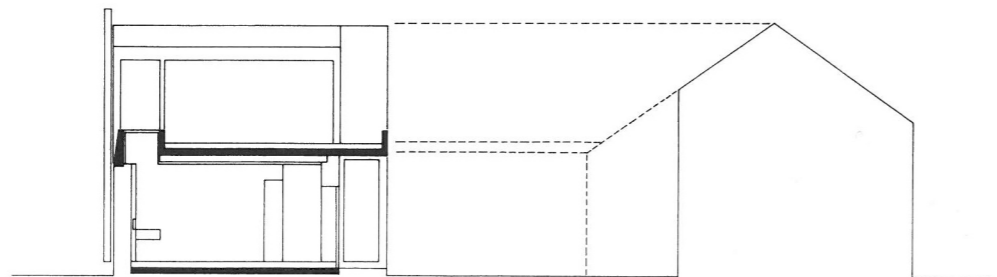
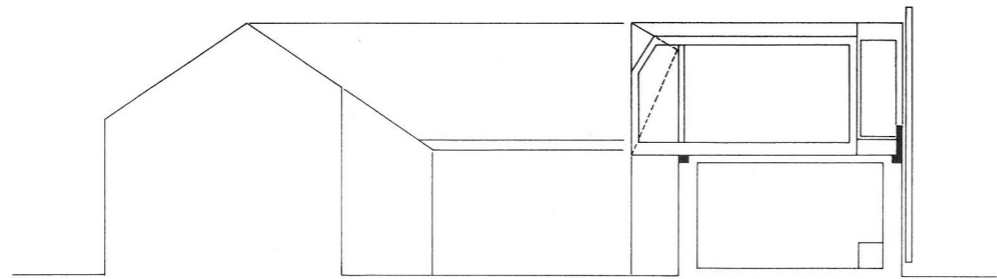
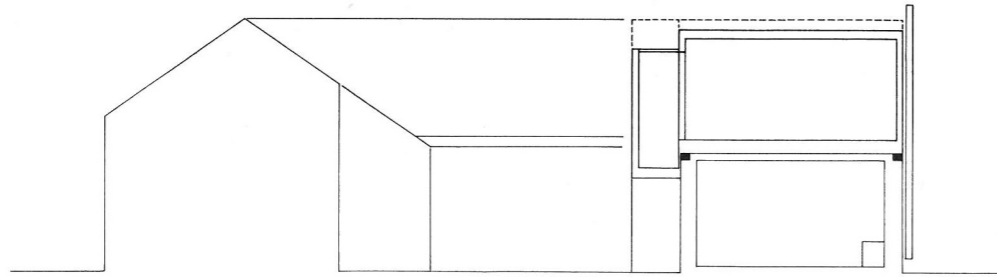


Der östliche Raumteil im Obergeschoss
 ▷ La partie est du volume de l'étage ▷ East part of the room on the 1st floor



Obergeschoss ▷ Etage ▷ 1st floor

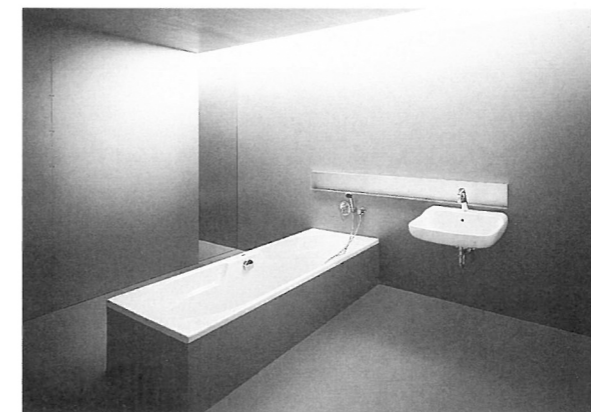
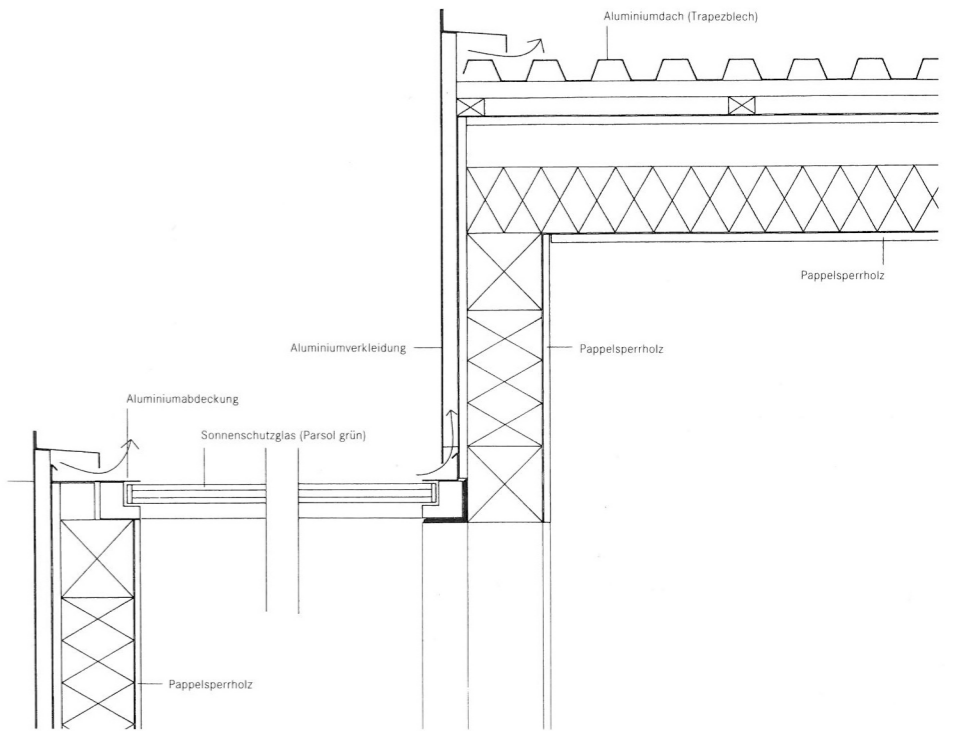
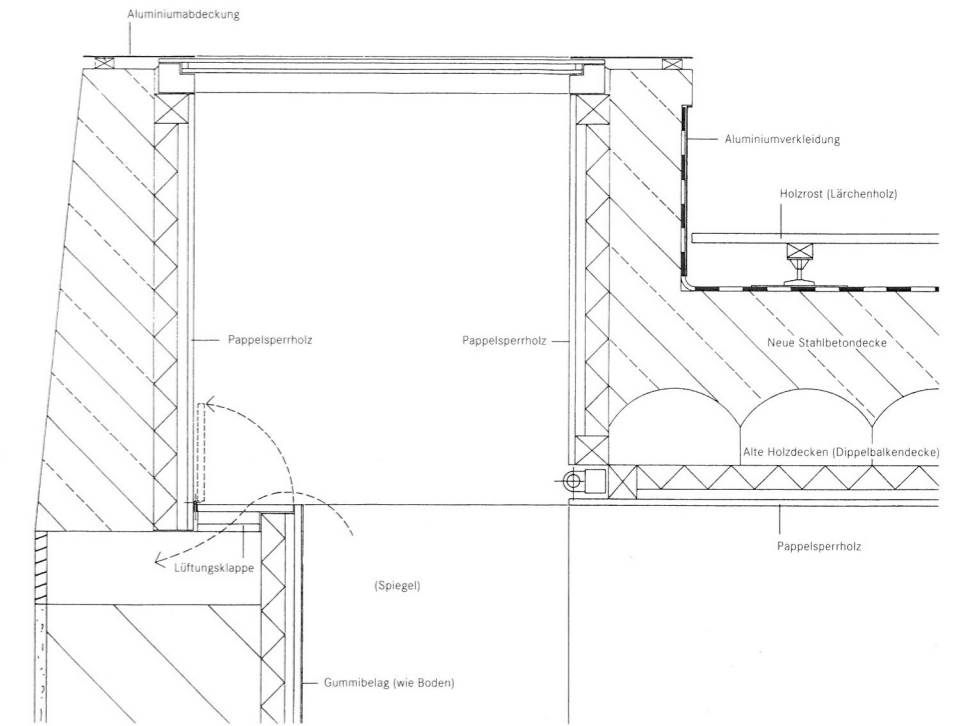
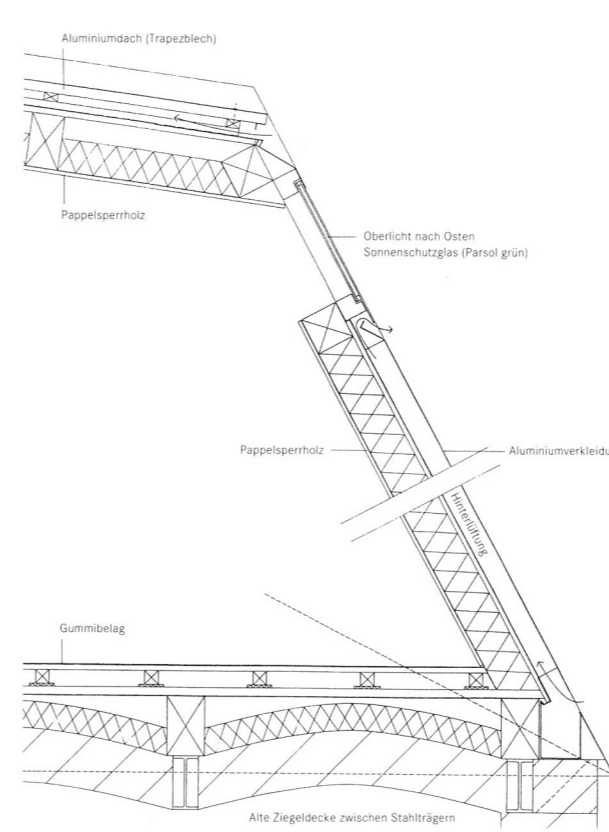
Erdgeschoss ▷ Rez-de-chaussée
 ▷ Ground floor



Schnitt durch den Raum im Obergeschoss und Treppe ▷ Coupe sur le volume de l'étage avec escalier ▷ Section through the 1st floor room and the staircase

Schnitt durch den Raum im Obergeschoss ▷ Coupe sur le volume de l'étage ▷ Section through the room on the 1st floor

Schnitt durch das Badezimmer ▷ Coupe sur la salle de bain ▷ Section through the bathroom



Raumabschluss im Osten ▷ Paroi est du volume ▷ East enclosure

Badezimmer ▷ Salle de bain ▷ Bathroom

Oberlicht des Badezimmers ▷ Lanterneau de la salle de bain ▷ Bathroom skylight

Oberlicht über der Treppe ▷ Lanterneau surmontant l'escalier ▷ Skylight above the stairs

Fotos: Margherita Spiluttini, Wien