

Wien

Pharmacy

LION of ASPERN PHARMACY

Designer : ARTEC Architects

The open and transparent space allows people to view the store's interior from two streets.

A : 裏庭から見た外観
B : 販売エリアを見る

A : Exterior view from the back garden.
B : View of the sales area.





インテリアは、露出したコンクリートの天井から展示ケースが下がり、埋め込まれた帯状の照明が天井から壁、展示ケースの側面へと切れ目なく光をつないでいる。他のアルミ製キャビネットも、引き出されたカセットのように壁から突き出し、販売エリア全体は「光の帯」によって制御された。展示ケースの一部は、相談カウンターとしても使われている。

栗の木が繁る大きな中庭は、後の道路に向かって開放され、イチョウの木が立つ小さな中庭は、セールスエリアに陽射しと自然をもたらしている。この二つの中庭に挟まれてセミナーなどが行われる場所もある。また中世の薬用植物のガーデンを屋上に配置、従業員と顧客が戸外で過ごせる場も提供している。(田口泰彦)

A new drug store in tune with health and nature

On the outskirts of Vienna, the city of Aspern has erected a lion statue to commemorate the battle between Napoleon and the Hapsburg army. Nearby, the Lion of Aspern Pharmacy has just opened its doors.

Located in the center of town, the store fronts two roads. The storefront faces the main street and sports a 15 meter glass façade that reveals the interior concrete wall and the beautiful green terrazzo floor.

The side facing the other road shares a border with a neighbor, and a mature birch tree stands in this area. This side functions as a delivery entrance as well as an entrance to the inner yard. The design team has created an open, transparent space that allows people to view the store interior from both streets.

Inside the store, display cases hang down from the exposed concrete ceiling. Cord-like built-in lighting fixtures illuminate and connect the ceiling, the wall, and the display cases with a warm glow.

The wide inner courtyard surrounding a chestnut tree opens to the street behind, while a small atrium lined with ginkgo trees brings sunlight and nature into the sales area. Seminars and tours are sometimes held in these areas.

A Medieval medicinal herb garden is located on the rooftop, and this place functions as a spot where employees and customers can spend time outdoors.

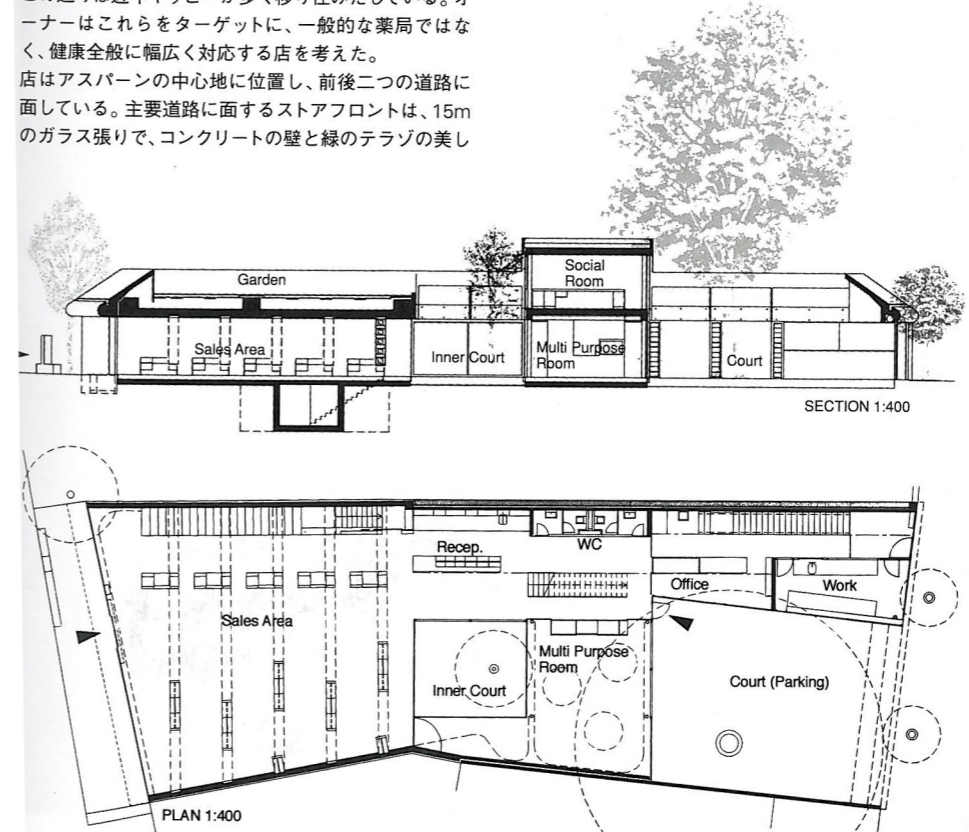
光の帯でオーガナイズされた薬局

ウィーン郊外、アスパーンの町にはナポレオンとハプスブルグ家が戦った戦場を記念してライオン像が立っている。その近くに「アスパーンのライオン薬局」という名の薬局がオープンした。

この辺りは近年ヤッピーが多く移り住みだしている。オーナーはこれらをターゲットに、一般的な薬局ではなく、健康全般に幅広く対応する店を考えた。

店はアスパーンの中心地に位置し、前後二つの道路に面している。主要道路に面するストアフロントは、15mのガラス張りで、コンクリートの壁と緑のテラゾの美しい床が見える。

もう一方の道路側は、隣りの敷地に接して白樺の大木が植わり、配送のアクセスと中庭への入口になっており、どちらの道路からも店内が見通せる開放的で透明感のあるスペースが作り出された。



- C : 販売エリアより中庭方向を見る
- D : コンサルティング・カウンターを見る
- C : View of the inner court from the sales area.
- D : View of the consulting counter.

Article by Yasuhiko Taguchi, Photo by Margherita Spiluttini

DATA
LION of ASPERN PHARMACY (ライオン・オブ・アスパーン・ファーマシー)
Designer : ARTEC Architects/ Bettina Götz, Richard Manahl, Wien
Design Team : Ronald Mikolic-Building, Irene Prieler-Furnishings, Ivan Zdenkovic/Wolfgang Beyer-Renderings, Julia Beer-Model
Structural, Bldg. Components Tech. (構造) : Oskar Graf Engineering
Comprehensive Design Services : ARTEC Architects and Oskar Graf Engineering
Landscape Architects (ランドスケープ) : D.I. Jakob Fina
Completion (竣工) : Sep. 2003
Total Area (床面積) : 581m ²
Contractor (施工) : LiebBau Weiz
Client (クライアント) : Dr. Wilhelm Schlagintweit KG/ Phoenix Pharmaceuticals