

ARTEC CENTRALE ELECTRIQUE FELDKIRCH, AUTRICHE

A la fois outil performant et but de promenade, ce barrage hydroélectrique décline le vocabulaire classique des ouvrages d'art – volumes nets en béton clair, garde-corps et platelage en caillebotis métallique – et s'inscrit avec rigueur comme un morceau de paysage calme dans le site tourmenté de la Ravine de l'III.

La nouvelle centrale hydroélectrique sur l'III en lisière de la cité médiévale de Feldkirch constitue le point construit culminant de la ville.

Le site impressionnant avec ses falaises de 100 m de hauteur a conduit les architectes à concevoir les éléments techniques du barrage aussi discrets que possible. En même temps, l'équipement, considéré comme une des composantes du paysage, devient un belvédère en limite est de la ville.

Construite en béton armé, avec des structures et caillebotis acier pour les passerelles, l'usine hydroélectrique est conçue comme un outil performant (avec une production de 17,4 millions de kWh/an) mais représente également un centre d'intérêt pour les promeneurs. La façade intérieure est équipée de grands vitrages toute hauteur afin de rendre visibles les activités de la halle des turbines. La toiture est aménagée en terrasse panoramique avec accès à la plate-forme métallique qui surmonte le barrage directement au-dessus de la rivière. Glissée à côté de la chute d'eau qui atteint presque 10 m de hauteur, l'échelle à poissons – élément incontournable de ce type d'équipement – s'étire sur une longueur de 175 m. Elle articule dans sa partie supérieure une sorte de microparc paysager encastré dans la pente et relié par une passerelle piétonne à la promenade sur la berge.

Cette nouvelle passerelle vient compléter le cheminement piéton qui désormais se développe depuis le point bas du centre historique jusqu'au point haut de la ravine de l'III. L'ensemble s'inscrit ainsi dans le parcours urbain. De nuit, la mise en lumière conçue par l'artiste Peter Sandbichler accentue par des lignes de fibre optique vert clair, le caractère magique des lieux.

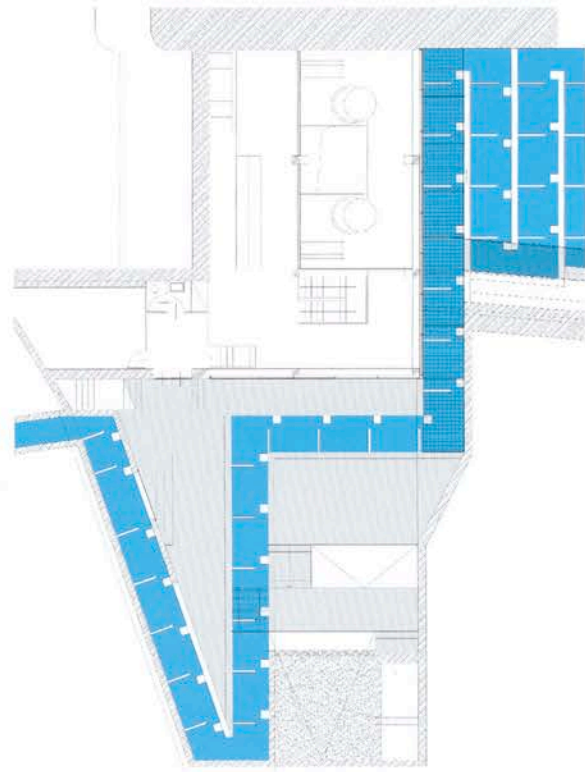
C. S.-P.

Vue aérienne du site et vue de la rivière sous le pont autoroutier en amont du barrage.

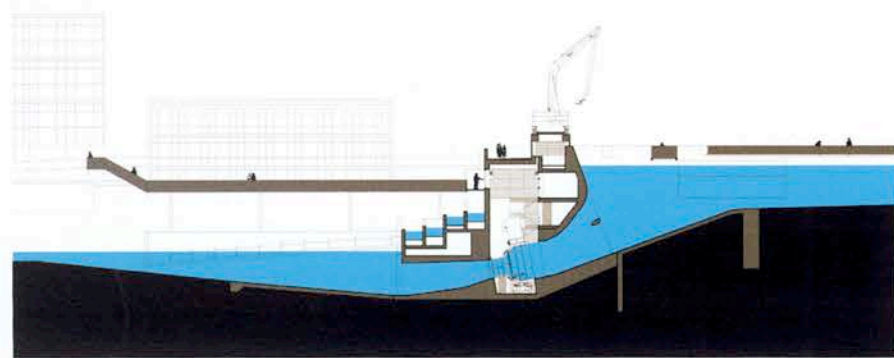




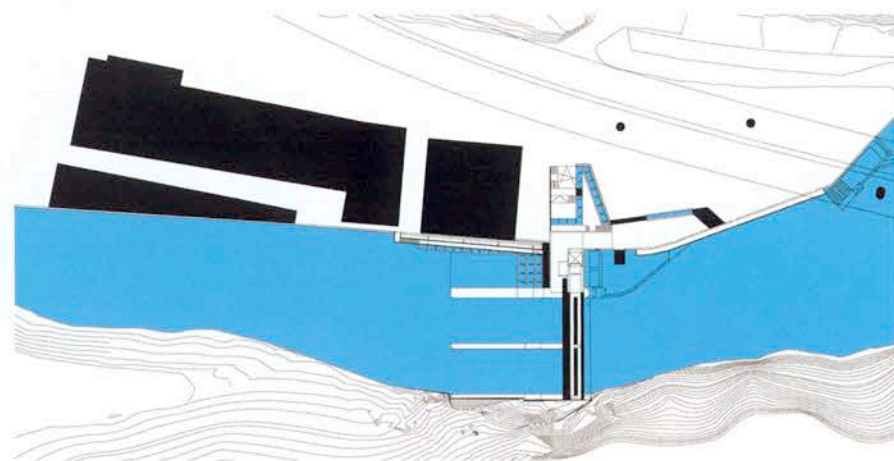
DR
Vue du site avant transformation.



Plan niveau salle des turbines.



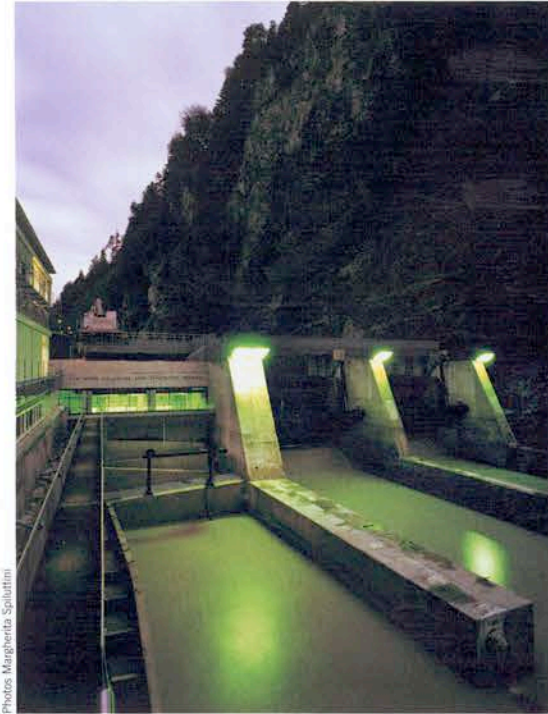
Coupe transversale.



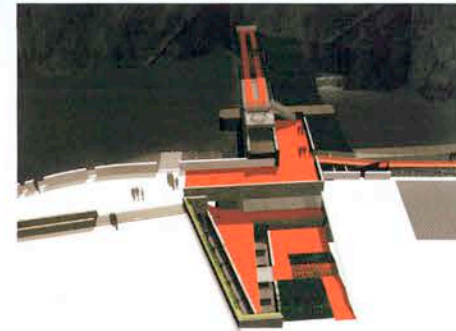
Plan général niveau passerelle.

Les volumes construits sont encastrés dans la pente dans laquelle la ligne brisée de l'échelle à poissons détermine un petit parc protégé.

La façade vitrée des locaux techniques offre aux promeneurs une perception de l'activité de l'équipement.



Photos Margherita Spallazzi



L'équipement est support d'une intervention artistique de mise en lumière par Peter Sandbichler.

LIEU : Hochwuh, Feldkirch, Autriche.
MAÎTRISE D'OUVRAGE : Ville de Feldkirch.
MAÎTRISE D'ŒUVRE : Artec – Bettina Götz, Richard Manahl, architectes.
Marie-Theres Holler, Maria Kirchweiger, Ronald Mikolics, Michael Werner, collaborateurs.
ILF, ingénieurs ; Maria Aubbock, paysage (phase concours). Peter Sandbichler, artiste.