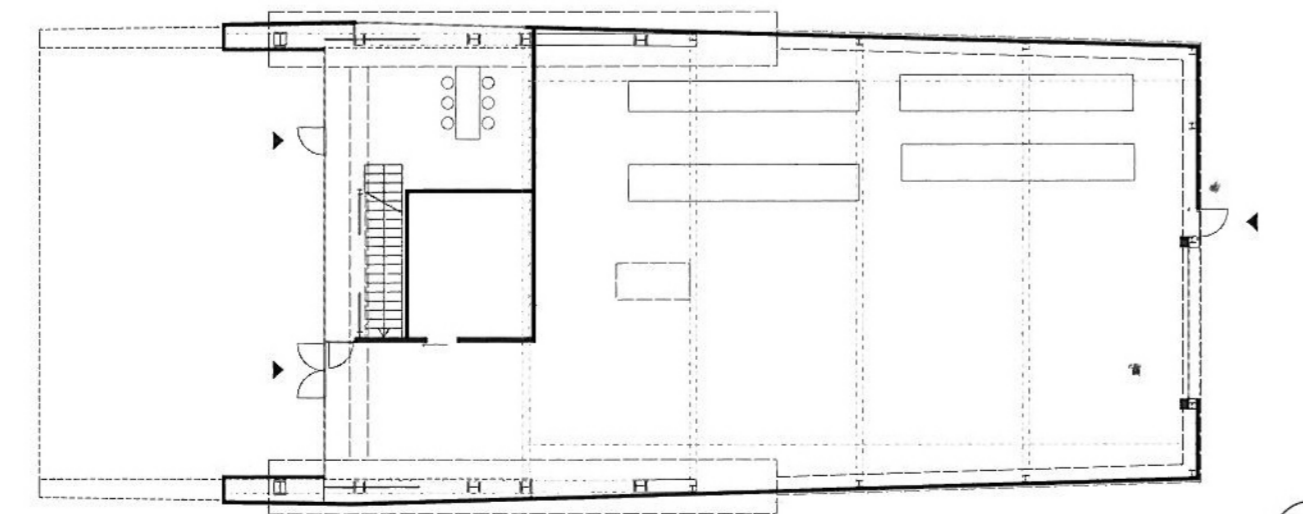
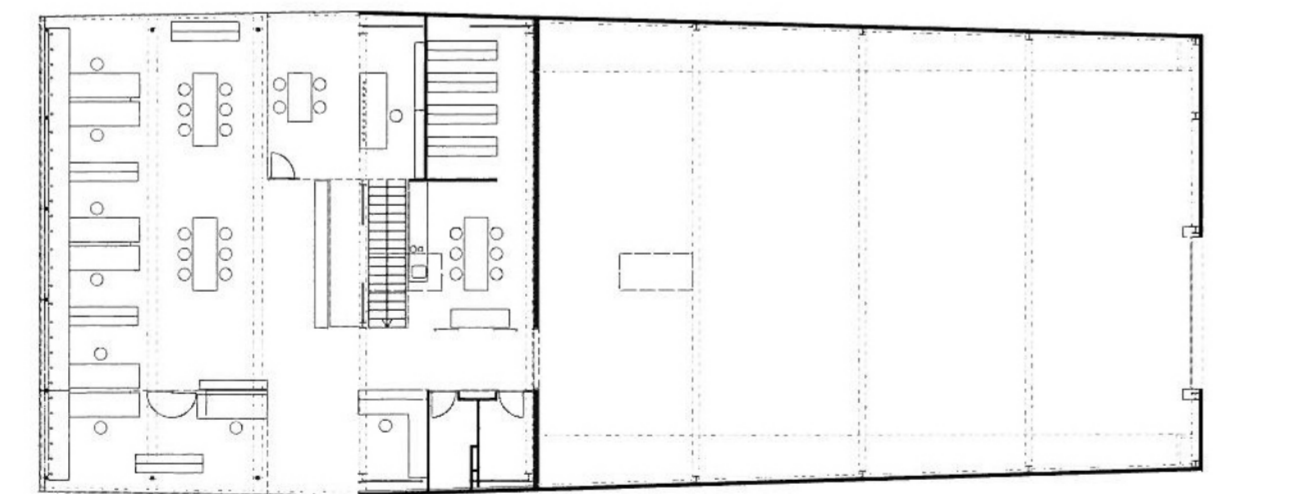
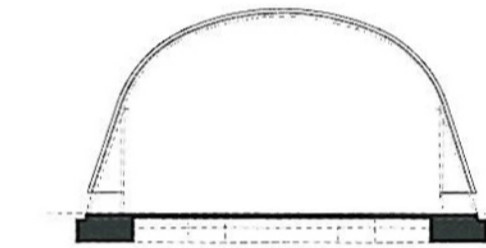
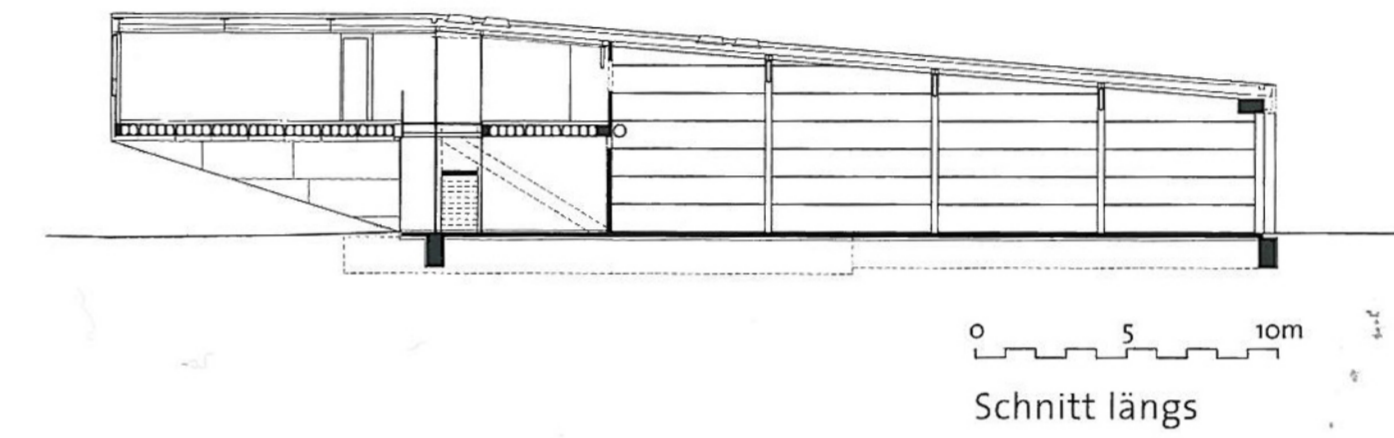
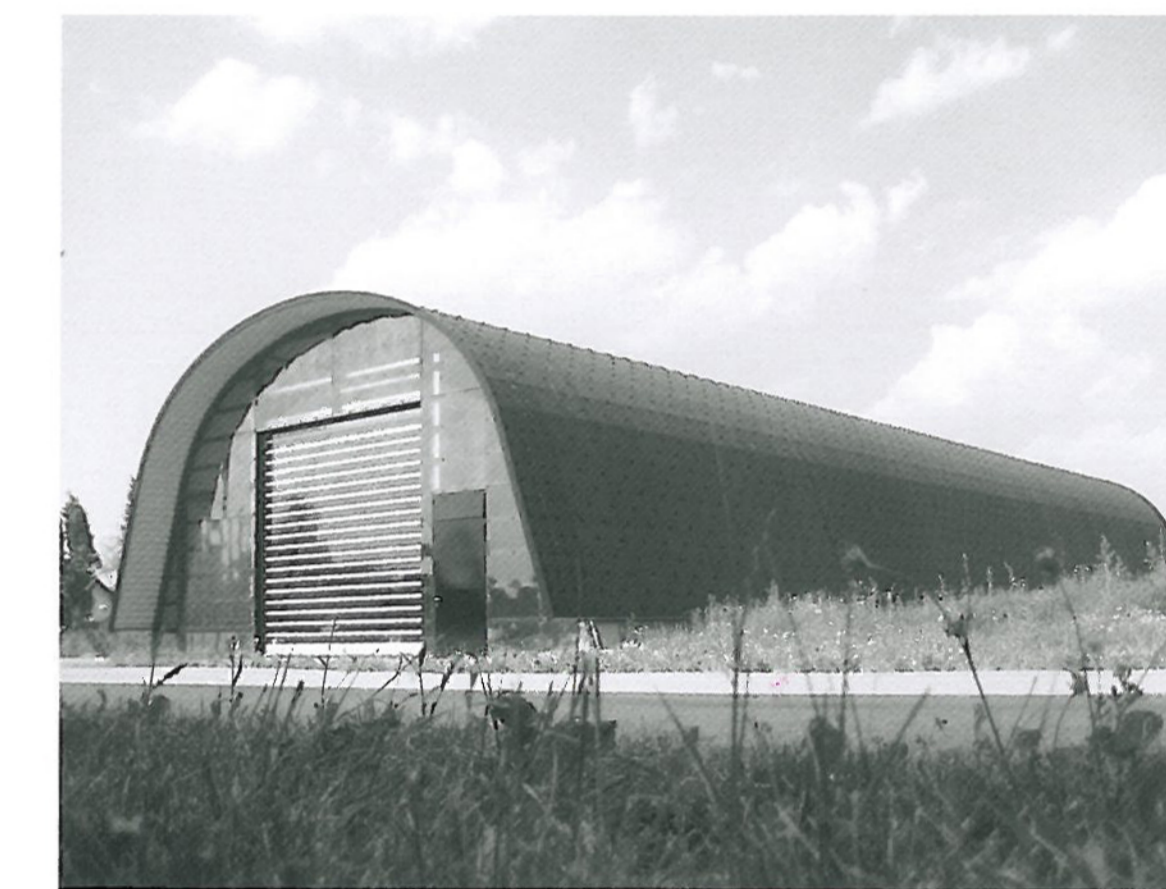
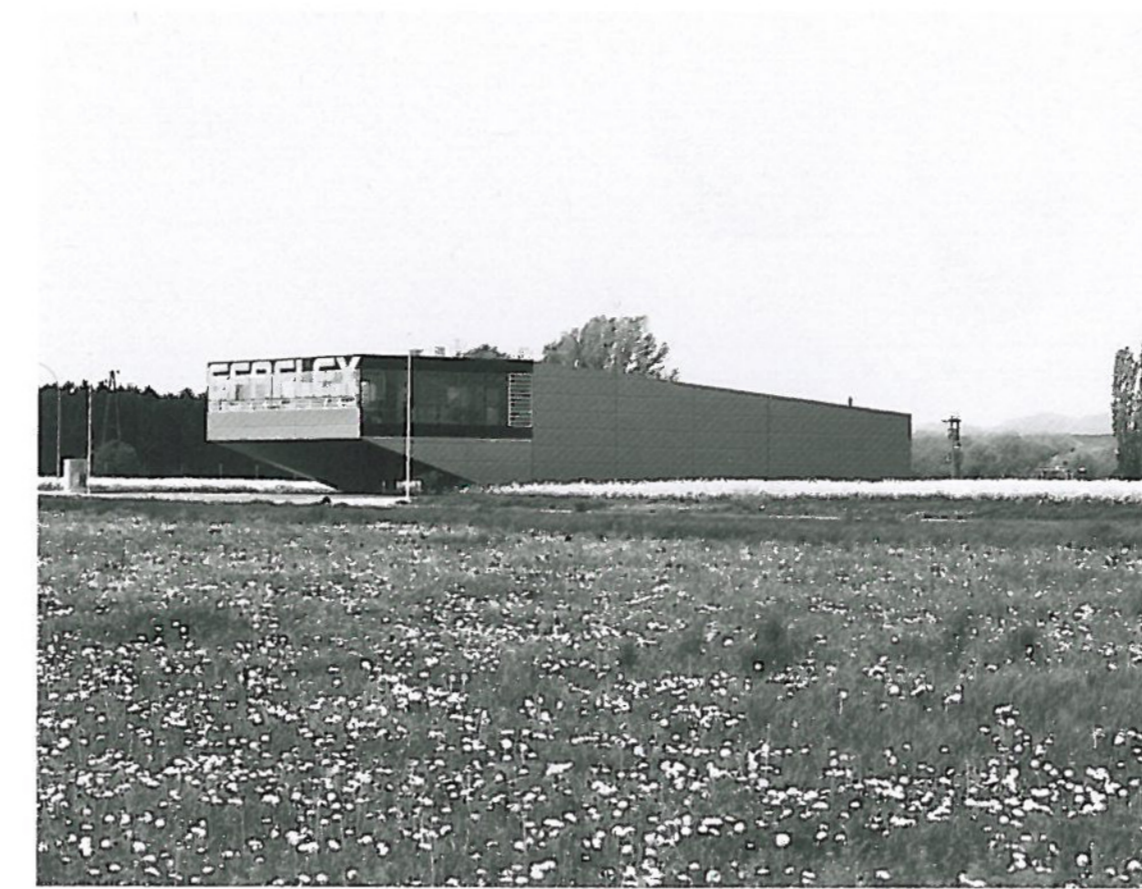


Betriebsgebäude und Lagerhalle EFAFLEX

Torsysteme, Baden

ARTEC Architekten



Inmitten von Feldern, in einem bisher noch wenig bebauten Gewerbegebiet entlang der B 17 südlich von Baden, befindet sich das weithin sichtbare Betriebsgebäude der Firma EFAFLEX Torsysteme: ein grau glänzender, von hinten nach vorne leicht ansteigender und sich schließlich vom Boden lösender Baukörper mit Metallfassade und einem auffallenden Firmenschriftzug an der straßenseitig auskragenden Glasfront des erhöhten Büroteils. Diese Inszenierung des Zufahrts- und Eingangsbereichs schafft formale Identität und räumliche Vorteile durch eine großzügige Verteilerzone im Erdgeschoss, von der einerseits die Administration im Obergeschoss, andererseits die ebenerdige, dahinter liegende Lagerhalle erschlossen wird. Zulieferung und Abholung erfolgen an der Rückseite des Gebäudes, wobei ein transparentes Tor sowie Oberlichter entlang der Längswände für einen neutralen Tageslichteinfall sorgen.

Vom dreiseitig verglasten Bürotrakt aus ist der Blick sowohl in die weitere Umgebung als auch in die Lagerhalle möglich. Die Glasfassaden werden mit Sonnenschutzlamellen beschattet, Oberlichter erhellen die innen liegenden Bereiche. Das Energiekonzept beinhaltet die Nutzung

der Hohlkastenträger im Bereich der Auskragung sowie der Spannbeton-Dielendecken zur Raumtemperierung mittels Erdkollektor und Hypokaustensystem.

2010 wurde – ebenfalls von ARTEC Architekten geplant – eine zusätzliche Lagerhalle errichtet. Sie ist so im rechten Winkel zum Betriebsgebäude positioniert, dass ein möglichst effizienter Warenumschlag zwischen den beiden Gebäuden möglich ist. Die einfeldrige, unbeheizte Bogenhalle besteht aus zarten Rechteckrohrprofilen. Darüber wurden verzinktes Wellblech, Mineralwollerdämmung und schließlich schwarze Kautschukplane als Außenhaut verlegt. Tageslicht fällt über die transparenten Stirnseiten sowie schmale Streifen im Sockelbereich ein. Gemeinsam bilden die in Form und Materialität so unterschiedlichen Gebäude ein zugleich beißäufiges wie reizvolles Gesamtes.

EG

Literatur

Architekturzentrum Wien (Hg.), Best of Austria 2006_07, Wien 2009.

Wolf D. Prix, Thomas Kramer (Hg.), Rock over Barock. Young and Beautiful: 7+2, Wien 2005. Fundació Mies van der Rohe, Actar (Hg.), European Union Prize for Contemporary Architecture. Mies van der Rohe Award 2005, Barcelona 2005.

Andrea Nussbaum, Ready for Take Off, architektur aktuell, 11/2004. Bina Heuser, Weitsichtig, AIT, Architektur | Innenarchitektur | Technischer Ausbau, 10/2004.

Jindřich Vybiral, Továrna Na Výrobu Garázových Dverí, ARCHITEKT, 08/2004.

Ute Woltron, Rollen im Rapsfeld, Der Standard, 10.07.2004.

Auszeichnungen

GALILEO Architecture Award, 2007
aaa – Austrian Architecture Award, 2006, Anerkennung contractworld.award, Kategorie „office“, 2006, 2. Preis
Vorbildliches Bauen in NÖ, 2005
European Union Prize for Contemporary Architecture – Mies van der Rohe Award, 2005, Selected Works

Fertigstellung

Betriebsgebäude: 2004
Lagerhalle: 2010

Anschrift

Gewerbestraße 29
2500 Baden

Bauherrschaft

EFAFLEX Torsysteme, Baden

Architektur

ARTEC Architekten, Wien
Bettina Götz, Richard Manahl

Mitarbeit Architektur

Betriebsgebäude: Irene Prieler, Ivan Zdenkovic (CAD-Visualisierung), Julia Beer (Modell)
Lagerhalle: Johannes Giselbrecht, Gerda Polig, Anna Wolf, Gül Cakar (Modell)

Tragwerksplanung

Betriebsgebäude: Oskar Graf, Wien
Lagerhalle: Gmeiner Haferl, Wien

Fotografie

Margherita Spiluttini