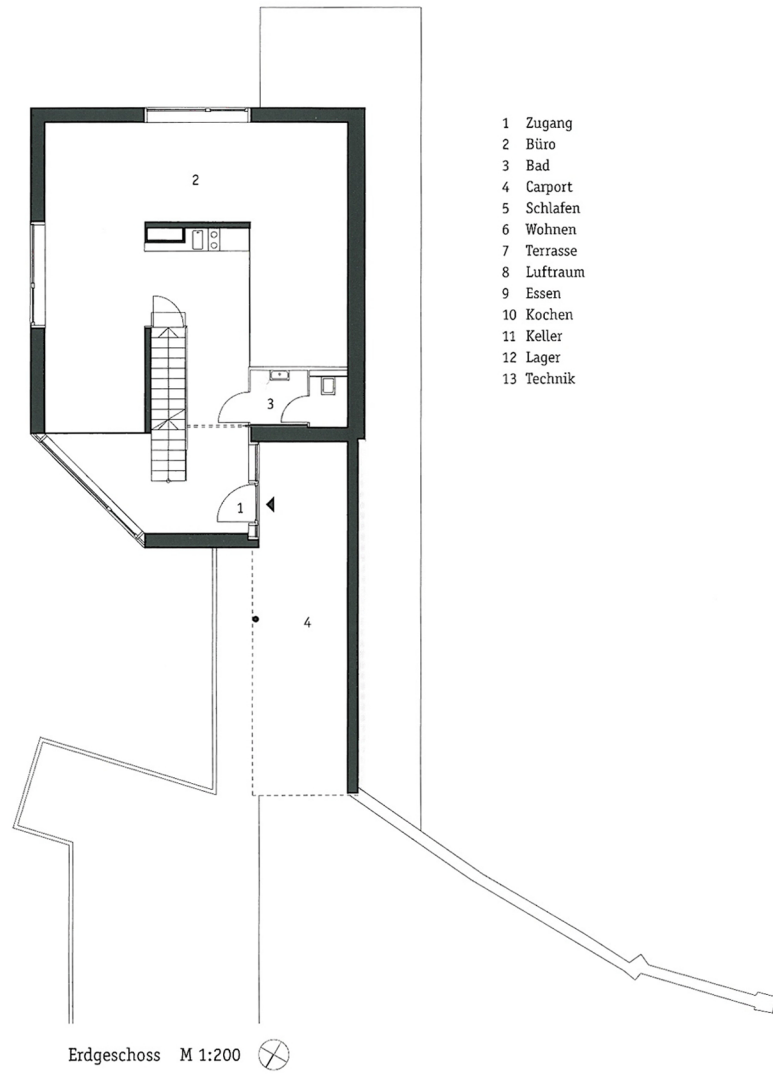


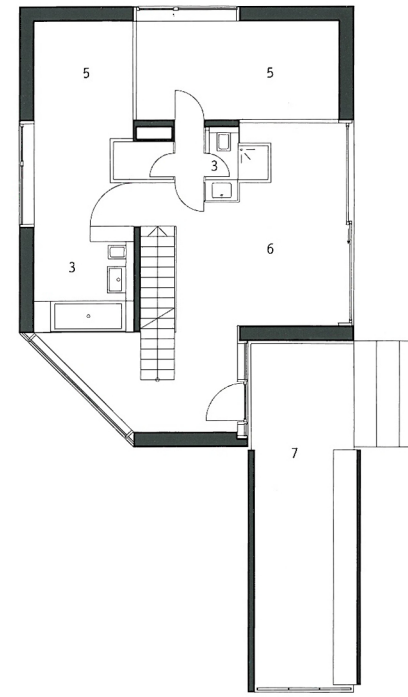
Untergeschoss M 1:200



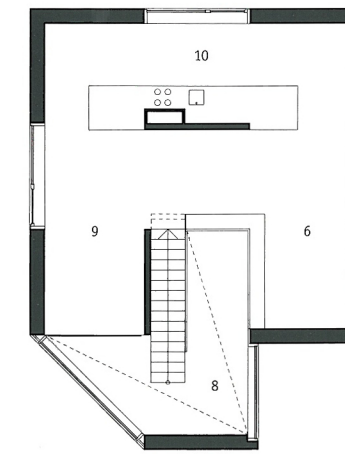
- 1 Zugang
- 2 Büro
- 3 Bad
- 4 Carport
- 5 Schlafen
- 6 Wohnen
- 7 Terrasse
- 8 Luftraum
- 9 Essen
- 10 Kochen
- 11 Keller
- 12 Lager
- 13 Technik

Erdgeschoss M 1:200

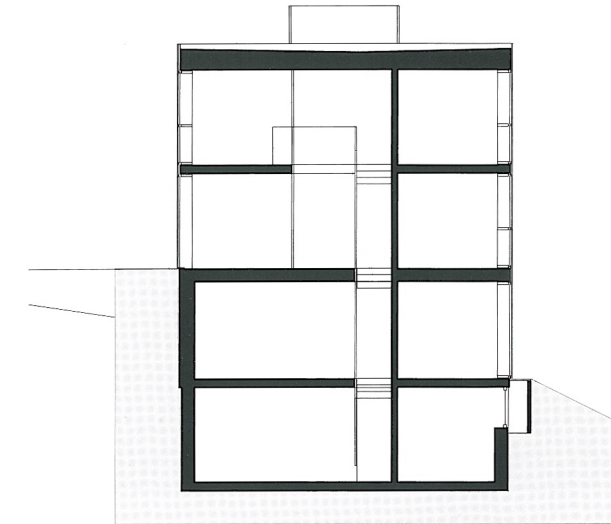
Geländer und Läibungen aus Lärchenholz sind kräftig wie Möbel ausgeführt. Die tiefen Fensterbänke bieten sich als Ablage an.



1. Obergeschoss M 1:200



2. Obergeschoss M 1:200



Schnitt M 1:200

Vom Essplatz aus (und selbst aus dem darunterliegenden Bad) bleibt man über den offenen Treppenraum in Kontakt mit dem ganzen Haus.

