

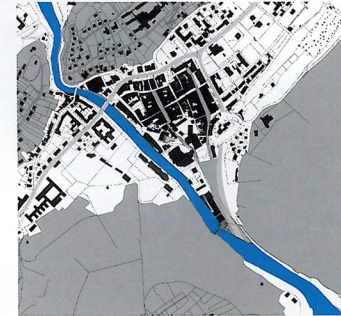
FELDKIRCH, RAKOUSKO

ARTEC ARCHITEKTEN / BETTINA GÖTZ, RICHARD MANAHL

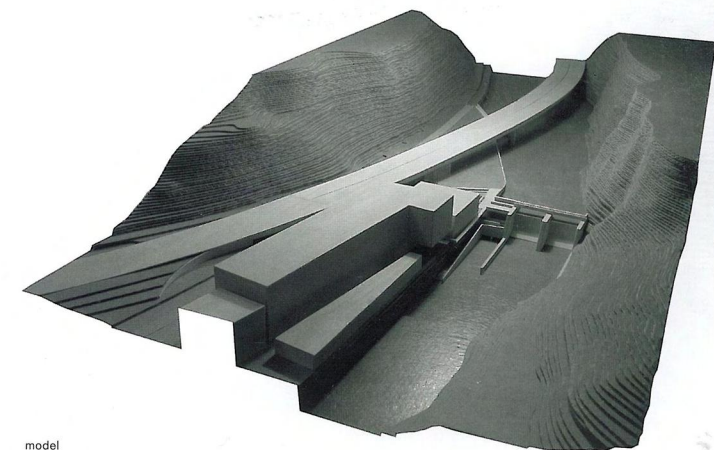
FINALISTA EUROPEAN PRIZE FOR URBAN PUBLIC SPACE 2006

Nová vodní elektrárna u Hochwuhru leží v bezprostřední blízkosti starověkého centra města Feldkirch a uzavírá v rokli Illschlucht zastavěnou část města. Půvabná, ale velmi citlivá poloha v mohutné rokli (výše skalního svahu cca 100 metrů), přímo u dominanty vnitřní zástavby – areálu Ganahl a zároveň atraktivita vodní technické stavby velkých rozměrů byly důvodem pro to, zvolit přiměřenou a samu za sebe hovořící formu stavby, která zároveň splní roli jakéhosi belvedéru nad východním okrajem města Feldkirch. Přehradní hráz a budova elektrárny jsou právě z důvodu blízkosti historické zástavby redukovány pouze na technicky nutné

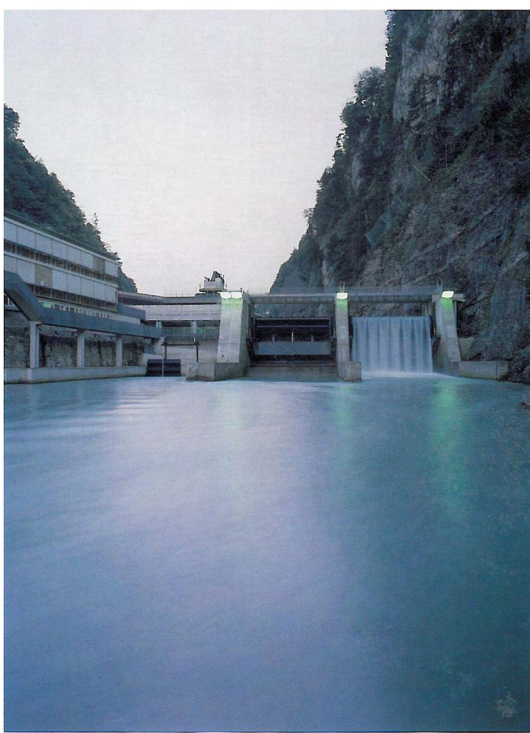
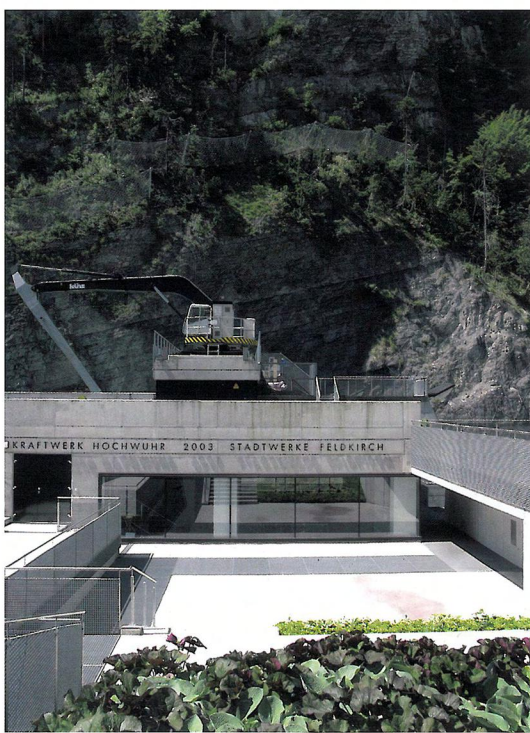
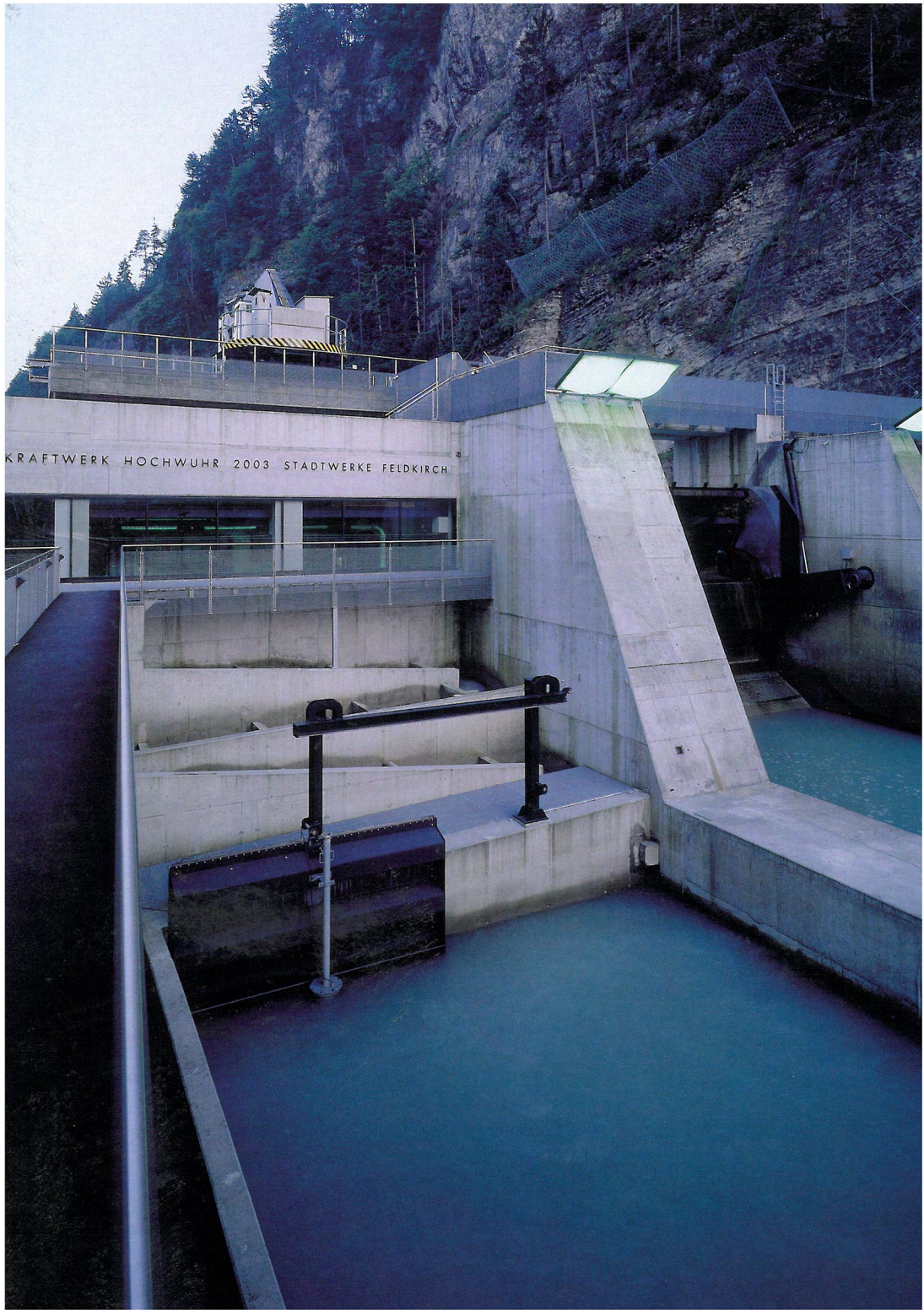
hmoty. Budova elektrárny je však velkoryse prosklena, a tak mohou přichozí pozorovat dění v turbínové hale, jejíž strop vytváří vyhlídkovou plošinu a je vstupem na lávku na hrázi vedoucí přes řeku. Schody pro ryby byly ztvárněny jako klesající park a jsou napojeny na chodník, který novou elektrárnu spojuje se stávající pobřežní promenádou a integruje ji tak do běžného chodu města. Nová stezka tak propojuje dosud přerušenu pobřežní promenádu podél celého vnitřního města od horního konce rokle k dolnímu. Stejně jako architektonický koncept zdůrazňuje i osvětlení projektované Petrem Sandbichlerem dynamiku a estetiku výjimečného vodního díla.

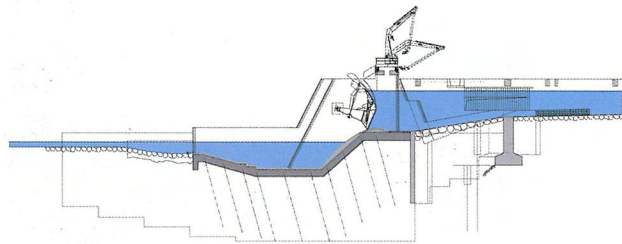


situace

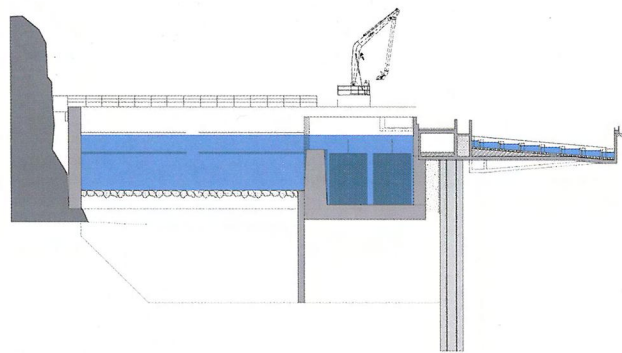


model

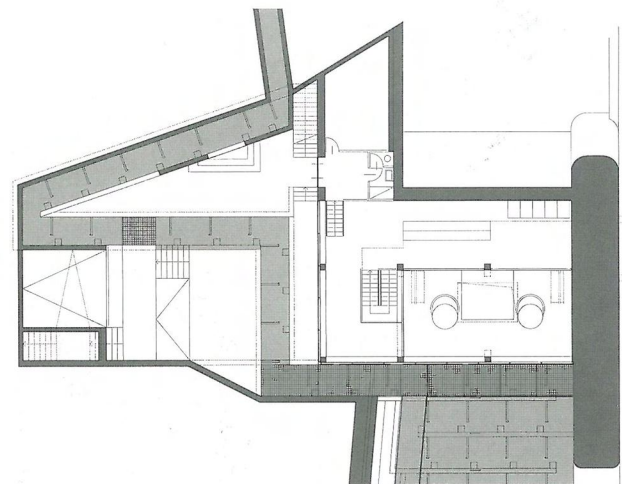




podélný řez – elektrárna



příčný řez – elektrárna



půdorys

English Hochwuhr Power station, Feldkirch, Austria, ARTEC Architekten Wien, Peter Sandbichler, a finalist of EUROPEAN PRIZE FOR URBAN PUBLIC SPACE 2006

The new water power station at Hochwuhr is situated in the immediate vicinity of the ancient centre of Feldkirchen city and it closes in the Illschlucht glen the built-up part of the city. A charming but very sensitive position in the mighty glen (the rocky precipice is approx. 100 m high), directly at Ganahl, the dominant of the internal built-up area and the same time the attractiveness of the a hydraulic structure in large dimensions were the reasons for selection of a restrained and for it itself speaking form of structure that at the same time plays a role of some kind of belvedere above the east Feldkirchn outskirts.



**VODNÍ ELEKTRÁRNA HOCHWUHR,
FELDKIRCH, RAKOUSKO**

KLIENT Stadtwerke Feldkirch

AUTORI ARTEC Architekten, Bettina Götz,
Richard Manahl

SPOLUAUTORI Marie-Theres Holler, Maria
Kirchweger, Ronald Mikolics, Michael Werner,
Mathias Ecker (CAD-vizualizace), Ivan Zdenkovic /
Wolfgang Beyer (CAD-vizualizace)

INŽENÝŘÍ ILF Beratende Ingenieure

UMĚLECKÁ SPOLUPRÁCE Peter Sandbichler

PŘEHRADA: šíře polí 13 m, výška polí 9,05 m,
maximální průtok 760 m³/s

LÁVKA NA HRÁZI délka cca 40 m

STOUPÁNÍ PRO RYBY 53 nádrží, výškový rozdíl
nádrží 20 cm mezi nádržemi, délka 175 m, průtokové
množství 300 l/s

CELKOVÉ NÁKLADY 12 000 000 EUR

