



Betriebsgebäude in Baden bei Wien
Commercial building in Baden near Vienna

Photos Margherita Spiluttini
Text Andrea Nussbaum

Ready for Take Off

Die Formel für hochwertige Architektur ist mehr als einfach. Dazu gehört einerseits ein aufgeschlossener Bauherr, in diesem Fall einer, der richtigerweise erkannte, dass Unternehmenskultur zu einem nicht unerheblichen Teil über das Betriebsgebäude kommuniziert wird. Auf der anderen Seite braucht es dazu konzeptstarke Architekten, die stilsicher und visionär den Anspruch einer unternehmerischen Positionierung in eine praktikable Form bringen. Beim Neubau des Betriebsgebäude von Efaflex ist diese Formel aufgegangen:

entworfen ein weithin (noch) sichtbares Zeichen. Elf Meter krägt der Bau aus; an dieser Stelle – nach drei Sei-

ten hin verglast – befinden sich die Büros, allesamt transparent, nur Glaswände teilen zwei Büros (für spezielle Anforderungen) aus der Großraumstruktur ab; eine in sich geschlossen wirkende Einheit, da auch die Inneneinrichtung von den Architekten in der Unternehmensfarbe orange gestaltet wurde. Die vom Boden abgehobene Lage des Büroteils ist zwar konstruktiv aufwändiger, bewirkt aber eine Steigerung der räumlichen Qualität: Man arbeitet nicht nur erhöht, die Auskrägung schafft gleichzeitig einen geschützten Vorbereich. Und sollte sich das Gewerbegebiet einmal verdichten, das noch bestehende Grünland neuen Industriebauten weichen, dann wird sich die Form als noch angemessener erweisen. Die ebenerdige Lagerhalle steht

in Sichtbezug mit dem Bürobereich und erhält über zwei Oberlicht-Bänder entlang der Außenlängswände natürliches Licht. Und wie könnte es anders sein, ist eines der Parade-Produkte des Efaflex-Unternehmens, ein schnelllaufendes Rolltor, in die Anlieferungszone integriert. Innovativ zeigt sich die Haustechnik, denn die Stahl-Hohlkastenträger der Auskrägung werden ebenso wie die Hohlräume der Spannbeton-Dielendecke als riesiger Heizkörper zur Gebäudebeheizung bzw. im Sommer zur Kühlung genutzt. Eine Haut aus metallischen Paneelen umschließt das matt glänzende Objekt, das mit großer Selbstverständlichkeit mitten in einem Rapsfeld gelandet ist, oder vielleicht gleich wieder abhebt?

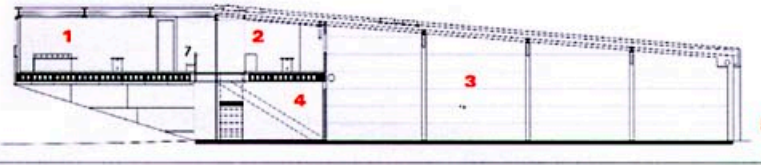
Ready for Take Off

The formula for high-quality architecture is more than simple. On one hand, an open-minded client is needed, as in this case a client who correctly realized that business-culture is communicated to quite an extent through the company building itself. On the other hand, one needs an architect with strong concepts, a certainty of style and vision, in order to translate the position of business into a practical form. This formula was successful in the new commercial building for the company Efaflex: of the architectural studio designed a signal to be seen from a great distance. The offices are situated where the building, glassed-in on three

sides, cantilevers eleven metres. All of the offices are transparent, only glass walls divide two offices (for special purposes) from the larger space and demonstrate a unity enclosed within itself since the furnishing was designed by the architects incorporating the company-colour, orange. The position, elevated from the ground, is structurally elaborate, yet nevertheless an increase in spatial quality is achieved: One does not simply work at an elevated position, the cantilever also creates a protected area in front of the building. The shape will prove even more appropriate, as the commercial-zone gains in density and the areas that are zoned green will be forced to accede to industrial buildings. The storage hall at ground level is

visually connected to the office area and receives natural light through two skylight bands along the exterior walls. And, naturally, one of the display-products of the company Efaflex, a quick-operating rolling-gate, is integrated into the delivery zone. The heating and cooling technology proves innovative, since the tubular steel beams supporting the cantilever in addition to the hollow spaces within the pre-cast and pre-stressed concrete sash blocks of the ceiling, serve as huge radiators to heat the building in winter and cool it in summer. A skin of faintly shining metal panels wraps the object, which has landed in the midst of a grain field with great self-confidence or perhaps prepares to take off again?

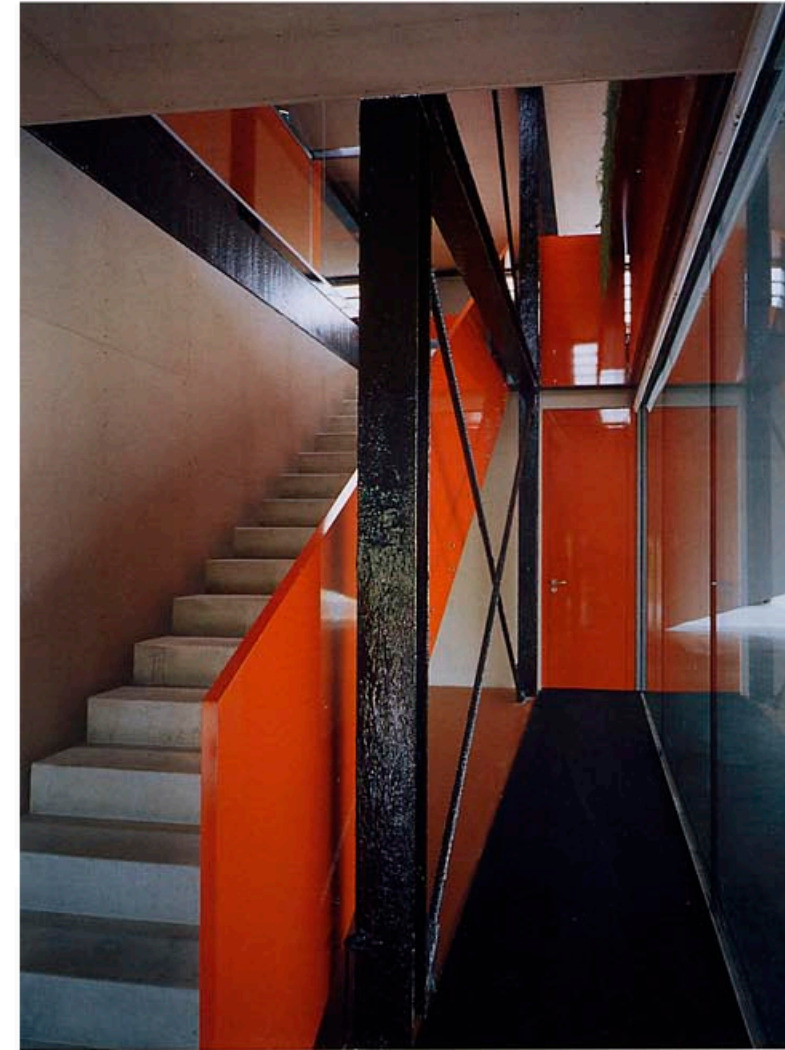




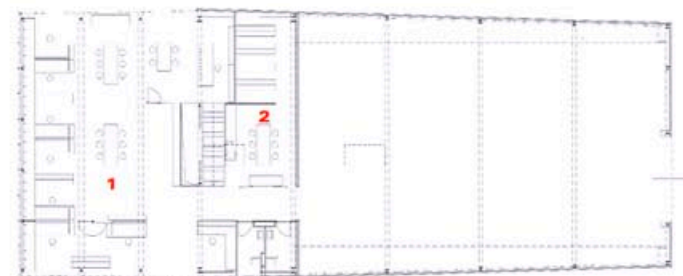
- 1 Büro | office
- 2 Sozialraum | employee's lounge
- 3 Montagehalle | assembly hall
- 4 Kleinteilelager | small part storage
- 5 Anlieferung | delivering
- 6 Eingang/Besprechung | entrance/meeting

Schnitt | section

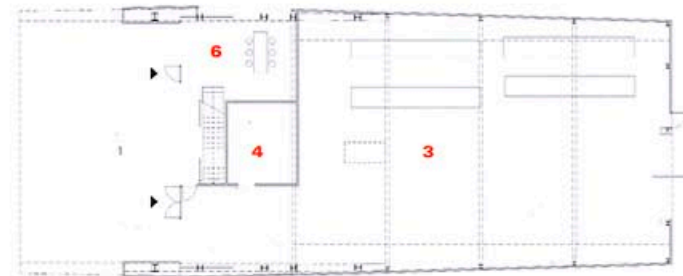
10 METER



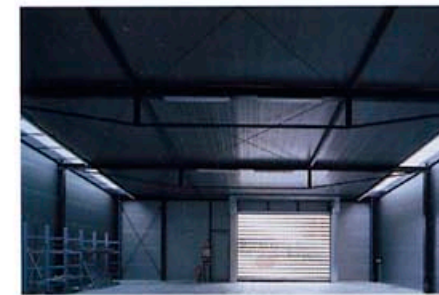
Aufgang zum Büroraum
Stairway to the upperfloor office space



Obergeschoß | upper floor



Erdgeschoß | ground floor



Betriebsgebäude
Baden/Österreich, Gewerbestraße 29

Bauherr | client **Efalex Torsysteme**
Planung | planning
Projektleitung | project manager

Fassaden/Dach | facade/roof **Rathmanner, Neutal**
Fenster | windows **Fuchs Glastechnik, St. Valentin**
Elektroinstallationen | electrical services **Rauhofer, Wien**
Sanitäre Installationen/Heizung/Lüftung/Klima | plumbing/heating/ventilation/air conditioning **Fenz, Bad Vöslau**
Möbel | furnishings **Manigatterer, Peuerbach**

Grundstücksfläche site area	2.121 m ²
Nutzfläche floor area	639 m ²
Bebaute Fläche built-up area	445 m ²
Umbauter Raum cubage	3.650 m ³
Planungsbeginn start of planning	12/2002
Baubeginn start of construction	9/2003
Fertigstellung completion	3/2004
Baukosten/Einrichtung building costs/furnishings	600.000,- EUR
Kosten pro m ² cost per m ²	938,- EUR